



**КОМИТЕТ ИМУЩЕСТВЕННЫХ ОТНОШЕНИЙ
АДМИНИСТРАЦИИ ПЕРМСКОГО МУНИЦИПАЛЬНОГО ОКРУГА**

РЕШЕНИЕ

о размещении объектов № 2743

Пермский край
Пермский округ

06.10.2023

Комитет имущественных отношений администрации Пермского муниципального округа разрешает Публичному акционерному обществу «Россети Урал» (ИНН 6671163413, ОГРН 1056604000970, почтовый адрес: 620026, г. Екатеринбург, ул. Мамина Сибиряка, д. 140)

размещение объекта: «Строительство ВЛ 0,4 кВ с установкой ПУ для электроснабжения п. Юг (4500085888)»

на землях государственная собственность на которые не разграничена

на срок бессрочно

Местоположение: Пермский край, Пермский муниципальный округ, п. Юг

Приложение: схема предполагаемых к использованию земель или земельных участков.

Особые условия использования:

1) При установке опор электросетевого хозяйства учесть параметры ширины проезда улично-дорожной сети, во избежание сужения полосы отвода дороги. Установить опоры на расстоянии не более 2 метров от границ земельного участка.

2) При условии получения разрешения на производство земляных работ.

Заместитель председателя комитета



М.В. Королева

(подпись, печать)

**Схема предполагаемых к использованию земель
или части земельного участка**

Объект: Строительство ВЛ 0,4 кВ с установкой ПУ для электроснабжения п.Юг (4500085888)

Местоположение: Пермский край, Пермский муниципальный округ, п.Юг

Площадь земель или части земельного участка, кв.м **242**

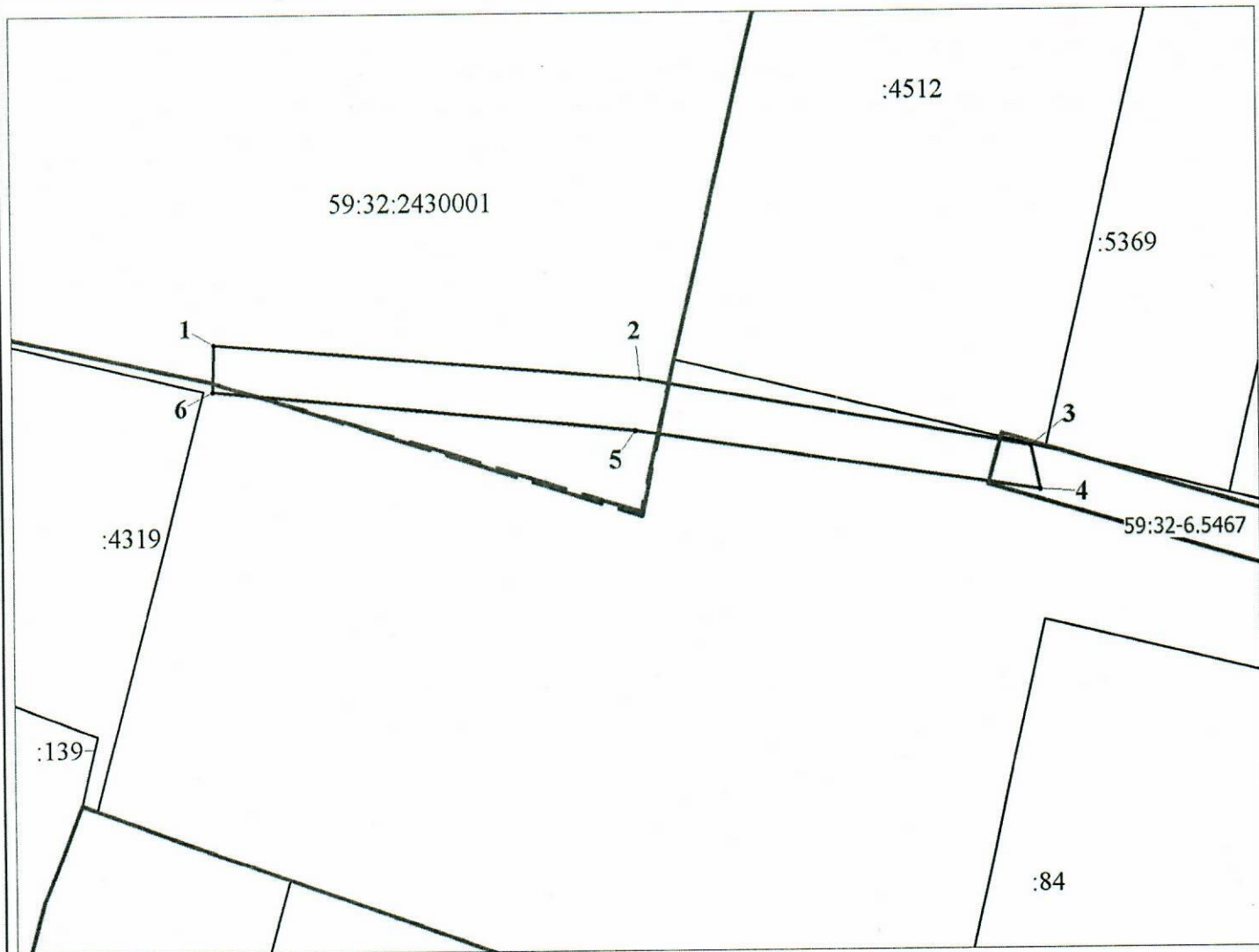
Категория земель: - Земли населенных пунктов

Вид разрешенного использования: -

Цель использования: под объекты инженерного оборудования электроснабжения Строительство ВЛ 0,4 кВ с установкой ПУ для электроснабжения п.Юг (4500085888)

Описание границ смежных землепользователей:

от точки 1 до точки 1- земли Пермского муниципального округа



Масштаб 1:500

Координаты характерных точек
МСК-59, зона 2

№	Координаты, м	
	X	Y
1	2	3
1	487128.26	2227204.88
2	487125.39	2227238.35
3	487120.03	2227269.12
4	487116.72	2227269.81
5	487121.41	2227237.97
6	487124.57	2227204.75
1	487128.26	2227204.88

Условные обозначения:

- предполагаемые к использованию земли;
- существующая часть границы, имеющиеся в ЕГРН сведения о которой достаточны для определения ее местоположения;
- 1** - характерные точки границы испрашиваемого земельного участка;
- границы зон, с особыми условиями использования территории, внесенные в ЕГРН
- граница кадастрового квартала;

59:32:2430001 - кадастровый номер квартала.

Заявитель Стафеева М.А.

(по доверенности ОАО "МРСК Урала" от 07.02.2023 №59 АА 4190270)